



TRILUX Medical Aurinio[®] L50

La luminaria premium de reconocimiento y examen con técnica LED



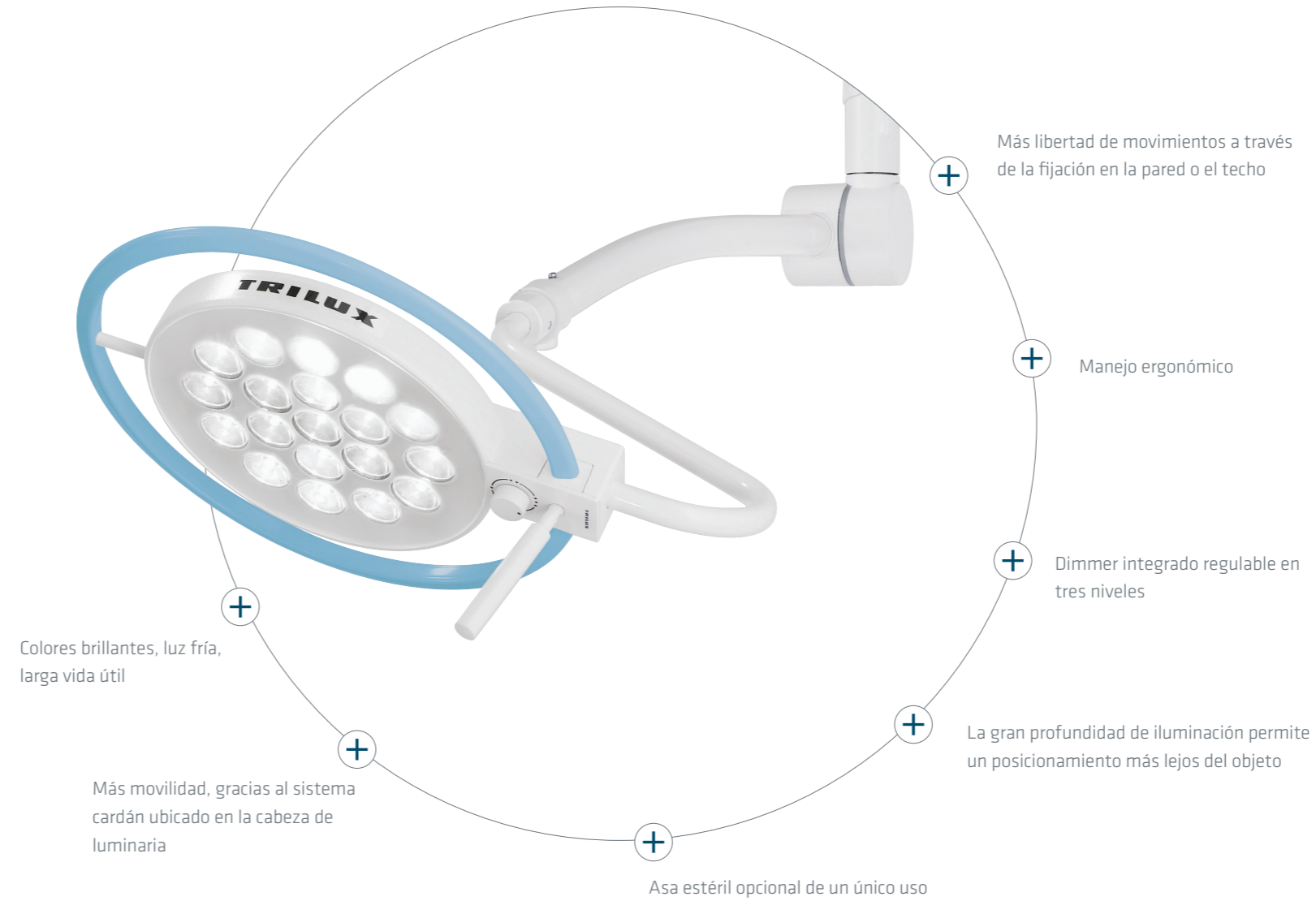
TRILUX
ENGINEERING HEALTH.

TRILUX Medical Aurinio® L50

La luminaria LED de reconocimiento y examen que puede más.

La Aurinio® L 50 proporciona una luz diurna brillante con un alto grado de reproducción cromática. Como no se genera radiación infrarroja, la luz es fría. Su iluminancia es alta, no obstante, su gasto energético es bajo. Y especialmente agradable resultan los bajos gastos de mantenimiento en combinación con una larga vida útil.

La Aurinio® L 50 está disponible como luminaria para techos, aplique mural o luminaria móvil en las variantes premium y estándar, respectivamente. Las dos variantes disponen de un dimmer integrado. El equipamiento premium ofrece un borde circundante para todos los modelos y, además, un enrollador automático para las luminarias móviles.



LED DE ALTA POTENCIA
ENERGÉTICAMENTE
EFICIENTE

TRILUX Medical Aurinio® L50

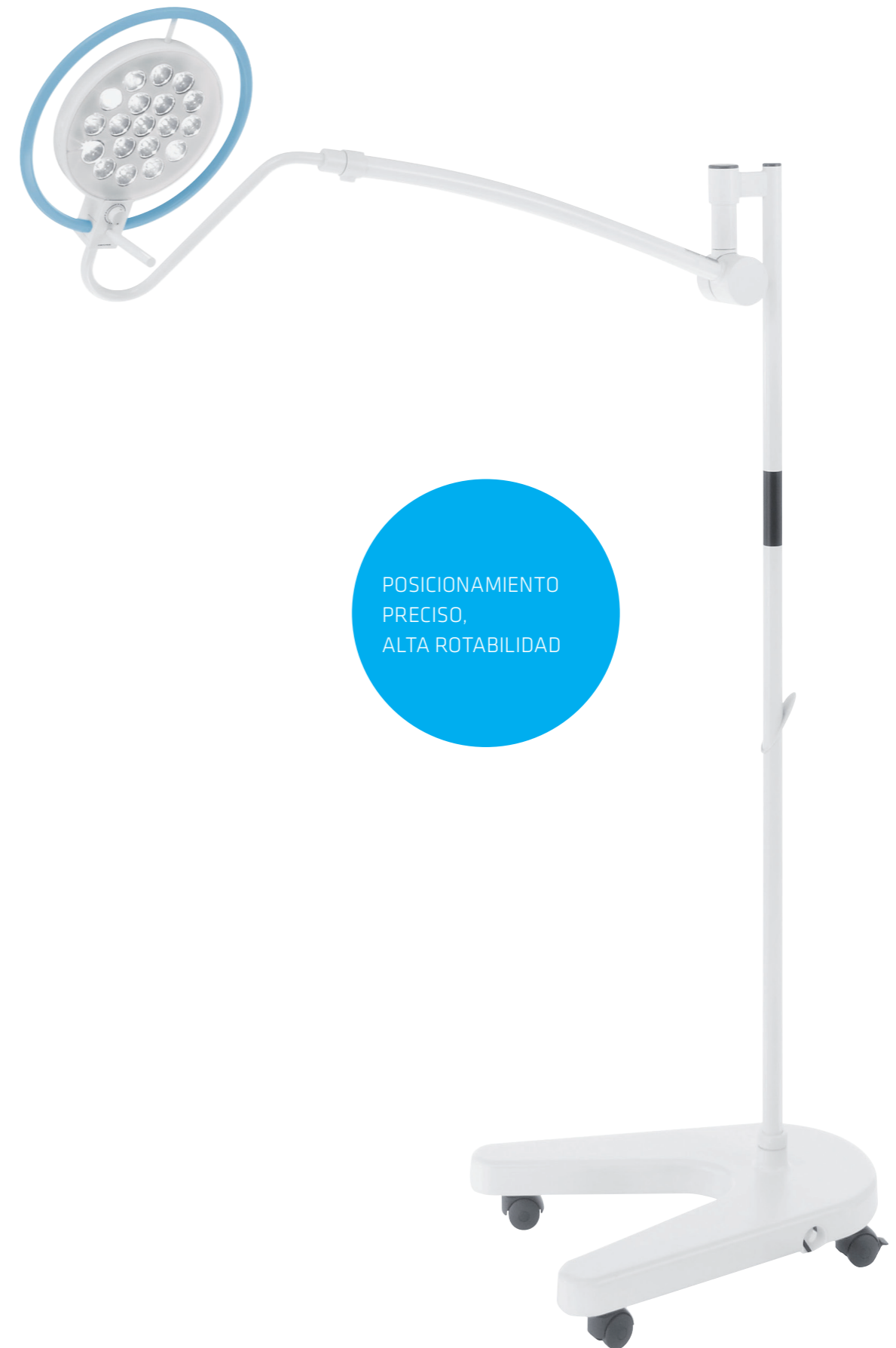
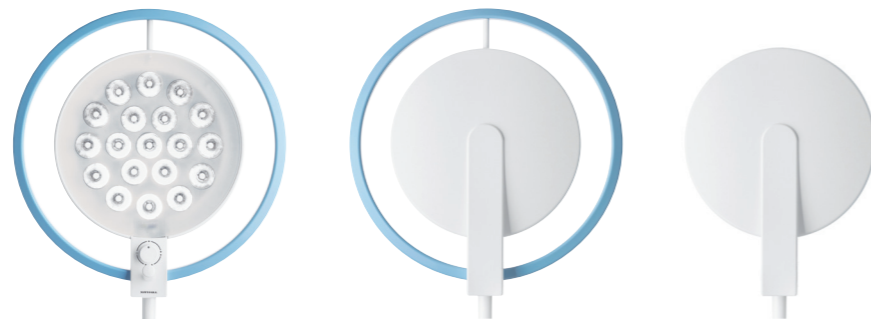
La luminaria móvil que **realmente puede utilizarse en todas partes.**

En la ambulancia, en la sala de urgencias, en el quirófano o en la sala de exploración – la Aurinio® L 50 tiene un nombre adecuado. Es delgada y móvil y puede llegar a cualquier lugar donde se necesita una buena iluminación. Y las ventajas especiales: su usabilidad rápida, su enorme movilidad y su gran rotabilidad.

Manejo ergonómico // Una luz diurna brillante y fría con una buena reproducción cromática // Alto grado de rendimiento // Alta iluminación sin radiación térmica infrarroja

COLORES BORDE CIRCUNDANTE

blanca azul verde



POSICIONAMIENTO
PRECISO,
ALTA ROTABILIDAD

DATOS TÉCNICOS:

Iluminancia a una distancia de 0,85 m	50.000 lx
Temperatura del color	4.000 K
Índice de reproducción cromática Ra	> 94
Diámetro del campo de luz	160 mm
Profundidad de iluminación	1.400 mm
Dimmer integrado regulable en tres niveles	de entre 25.000 y 50.000 lx
Vida útil de los LEDs	> 20.000 h
Tamaño del cuerpo de luminaria	Diámetro de 240 mm sin borde circundante
Posible ajuste de la altura del cuerpo de luminaria	1.300 mm

Conformidad según la directriz 93/42/CEE 

Todos los datos técnicos, así como los valores de pesos y medidas, han sido sometidos a una cuidadosa comprobación, salvo error. Nos reservamos el derecho de introducir modificaciones en áreas de una evolución técnica.

Los productos han sido reproducidos en ciertos casos con accesorios que deben pedirse por separado. Las imágenes de los objetos pueden representar productos en una versión especial.

TRILUX Medical GmbH & Co. KG

Hüttenstrasse 21, D-59759 Arnsberg
Tel. +49 (0) 29 32.30 1 - 100
Fax +49 (0) 29 32.30 1 - 122
info-medical@trilux.de
www.trilux-medical.de

TRILUX Medical GmbH & Co. KG

Av. De Europa, 21-1a planta
Parque Empresarial La Moraleja
E-28108 Alcobendas (Madrid)
Tel. +34 (0) 914.01 31 20
Fax +34 (0) 914.01 50 76
info-medical@trilux.es
www.trilux-medical.com

www.trilux-medical.com